

제12회 대학생 농·식품 탐방 참가자 모집

“로컬푸드 현장을 찾아서”

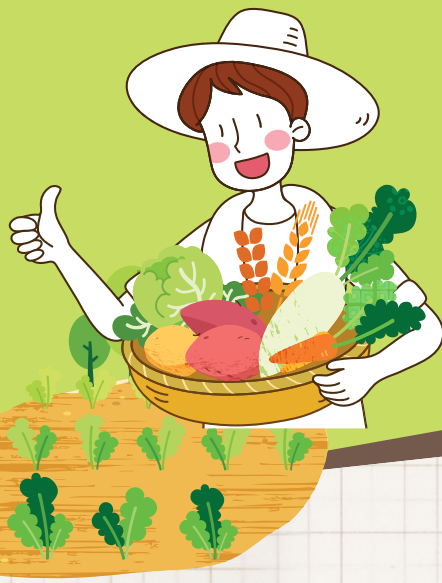
2013년 11월 29일(금)~12월 1일(일), 2박3일

ocal

ood

한국 농·식품업의 미래를 선도할 인재 양성 프로젝트,
살아있는 농·식품 현장 체험에 뜻있는 여러분을 모집합니다.

제12회 대학생 농·식품 탐방은 ‘로컬푸드’를 주제로 잡았습니다.
로컬푸드 꾸러미 사업의 모범 사례인 상주 ‘언니네텃밭’, 순환과 공생의 지역 공동체를 만들어가는 ‘옥천살림’,
관이 주도한 로컬푸드 성공 사례인 완주 ‘해피스테이션’, 완주군 두레 농장 1호인 ‘인덕 두레마을’을 탐방합니다.
땀과 눈물로 농업과 먹을거리의 소중한 가치를 지켜가는 분들을 만나 대화를 나누며,
앞으로의 진로를 새롭게 발견하고 생각하는 시간이 될 것입니다.
농업은 교실이 아니라 현장에서 배워야 하고, 먹을거리는 슈퍼마켓이 아니라 땅에서 나옵니다.
우리 농업과 식품의 미래를 이끌어갈 젊은 여러분들과 만나고 싶습니다.



<u>참가자</u>	농·식품 분야의 리더를 꿈꾸는 대학생 25명, 고등학생 5명
<u>참가비</u>	30,000원 (농협·(사)김상진기념사업회·1193-01-001171)
<u>참가절차</u>	지원서 제출 → 서류심사 → 합격자 발표 → 참가비 입금
<u>지원서제출</u>	서울대 농생대 공지사항 cals.snu.ac.kr 에서 지원서를 다운로드 받아 작성 후 11월 25일 낮 12:00까지 이메일로 제출
<u>합격자발표</u>	11월 25일 18:00, 개별통지
<u>참가비입금</u>	11월 26일 18:00까지, 참가비 미입금자는 자동 탈락
<u>탐방출발</u>	11월 29일 오전 10:00, 서울대학교
<u>이메일제출처</u>	atree12fly@hanmail.net, 010-4245-8421

주요일정

11월 29일(금)	상주 ‘언니네텃밭’ 방문 [특강] 신뢰로 이어온 꾸러미 사업 두부 만들기 체험
11월 30일(토)	한반도지형이 보이는 등주봉 산행 옥천살림 방문 [특강] 사람과 지역을 살리는 로컬푸드 안남면 공동체 견학
12월 1일(일)	인덕마을 한옥 체험 [간담회] 마을 주민에게 듣는 로컬푸드 완주군 해피스테이션 방문 [특강] 완주군의 로컬푸드 사업

주최

(사) 김상진기념사업회

주관

(사) 농수산식품유통연구원

후원

서울대학교 농업생명과학대학 전국농학계대학장협의회 (사)로컬푸드운동본부